



L5 Laser

- Högkvalitetsinstrument för avstånd, höjd och vinkel med 1,2 och 3-punktsmätning
- Mätkapacitet från några centimeter upp till 700 meter
- Datalagring och databearbetning
- Gränsträd, deltahöjdsättning
- Kan skräddarsys med särskilda användarfunktioner t ex volymbärkning
- Rött upplyst siktkors för mycket bra målträff
- Ställbart laserfilter
- Uppladdningsbart Li-Ion batteri och låg förbrukning
- Förbättrat gränssnitt, enkel att använda
- Tåligt, förstärkt instrumenthus



För arbeten inom linjebesiktning och kontroll blir L5 laser perfekt, där du snabbt kan mäta och få besked om risker vid fallande gränsträd. För arbete på pappersmassaindustrier kan t ex volym på travar behöva mätas. På en förnygringsyta kan den totala arean behöva räknas fram. L5 kan programmeras och funktioner kan implementeras för ett skräddarsytt instrument för ditt arbete och mätbehov.

TEKNISK SPECIFIKATION LASER L5



Storlek:	93x63x72mm.
Vikt:	243 g.
Batteri och förbrukning:	Uppladdningsbart Li-Ion 3.7V, inbyggt, ca. 9000 mätningar. Laddtid max 3.5h. USB mini B gränssnitt vägggladdare 110/220AC/SVDC; billaddare adapter 12VDC. Kabel Usb mini B Male/Usb Type A Male, 0.5m. Förbrukning max 0.9W.
Kommunikation:	IR, Bluetooth® klass 2, Spp (serial profile), pinkod 12345.
Temperatur:	-20° till +45° C.
Höjd:	0-999 m. Upplösning höjd: 0.1m.
Vinkel:	-55° - 85°. Enhet: Grader 360°; Nygrader 400°; %. Upplösning: 0.1°. Noggrannhet: 0.1°.
Laser:	Avstånd: 46cm - 700m målberoende. Noggrannhet: 4cm. Upplösning: 0.1m (0.01m i DME-mode).
Chock/Vibration/Fukt/Laserklass:	MIL-STD-810E. Instrumenthus glasfiberförstärkt polykarbonatplast, IP67, NEMA6, Laser klass 1, 7mm (FDA, CFR21) Klass 1m (IEC 60825-1:2001).
Sikte:	LED siktkors 1x.
Display:	Grafisk LCD 100x60pixlar.
Dataformat:	Nmea eller Ascii.
Minne:	2000 dataset, non-volatile/icke-flyktigt.
Övrig information, tillbehör etc.	Kamerastativ med fotstöd 15-103-1531. Aluminiumväska. Se användarmanual för mer detaljer.

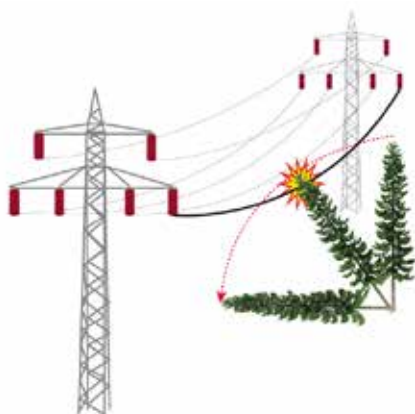


L5 Lasermätare är särskilt anpassad för att mäta långa avstånd i öppen terräng. Mätområdet sträcker sig från ca 0.5meter upp till 700 meter och noggrannheten är mycket hög. L5 Laser kommer att bli ett utmärkt hjälpmedel inom många yrkeskategorier som för kontrollarbete och olycksförebyggande mätningar längs kraftledningar, vägar och järnvägar.

Ett laserfilter möjliggör flexibel mätning, där du kan välja mellan att mäta det objekt som ligger närmast, det som är mest avlägset eller det objekt som reflekterar starkast signal. Med bearbetnings- och datalagringskapacitet kommer också möjligheten att specialanpassa program, med t ex funktioner för att mäta volym på travar eller högar vid industrier.

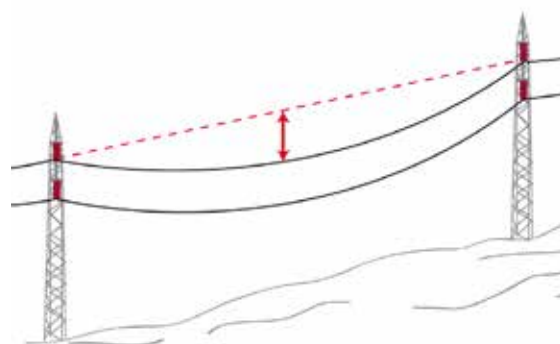
L5 har inbyggda uppladdningsbara Li-Ion batterier och jämförelsevis låg energiförbrukning. Fulladdat håller batteriet för ca 9000 mätningar. Ett upplyst siktkors utan förstoring gör det enklare att urskilja enskilda, också tunnare föremål som ledningar. Tre tangenter på instrumentets ovansida styr funktionerna och navigerar genom logiskt uppbyggda menyer. En inbyggd monteringspunkt för att fästa stativkåpp finns om stadigare sikte krävs.

L5 15-103-1030 set inkl. L5 instrument, laddkabel och adapter. Användarinstruktioner inkluderas. Aluminiumväska för transport. Li-Ion batteri inbyggt i instrumentet.



Gränsträd, farliga träd

I L5 finns en integrerad funktion för att mäta och räkna ut om träd står farligt nära vägar, ledningar och bebyggelse. Funktionen är uppskattad och väl använd för alla typer av kontrollarbete och kan förhindra extra kostnader och förebygga olyckor.



Deltahöjd

L5 inkluderar en integrerad funktion för att mäta linhäng, s.k. deltahöjd. Deltahöjden avser den beräknade skillnaden mellan en punkt på en tänkt linje mellan två fasta punkter och en tredje punkt, t.ex. en ledning, där markhänget är som störst.



L5 är mycket uppskattad inom arbete som innefattar linjebesiktningar och ledningskontroll. Om stadigare hand krävs rekommenderar vi stativkåpen med fotstöd art.no 15-103-1531. Instrumentet har ett inbyggt fäste (1/4") för montering direkt på kåpen. Med ett väl synligt rött siktors utan förstoring kan alla typer av mål urskiljas, enskilda trädtoppar och smala ledningar. Risken att mäta fel objekt minskar med detta sikte.

L5 har ett inbyggt uppladdningsbart Li-Ion batteri som kan laddas på kontoret, i bilen eller med denna nödladdare direkt i fält. L5 levereras i en transportväska av aluminium med laddkablar och instruktioner. Bärbar nödladdare art.no 13-600-1070. Billaddare art.no 13-600-1069.